

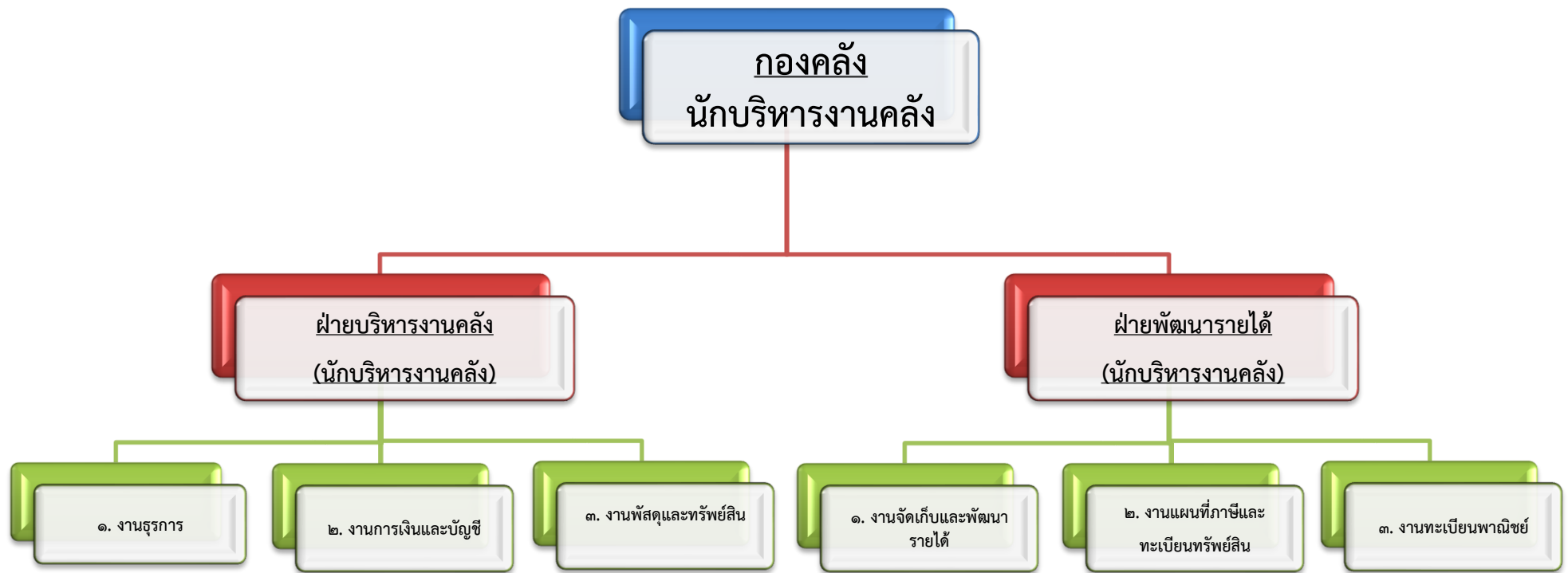
สำนักปลัด  
นักบริหารงานทั่วไป

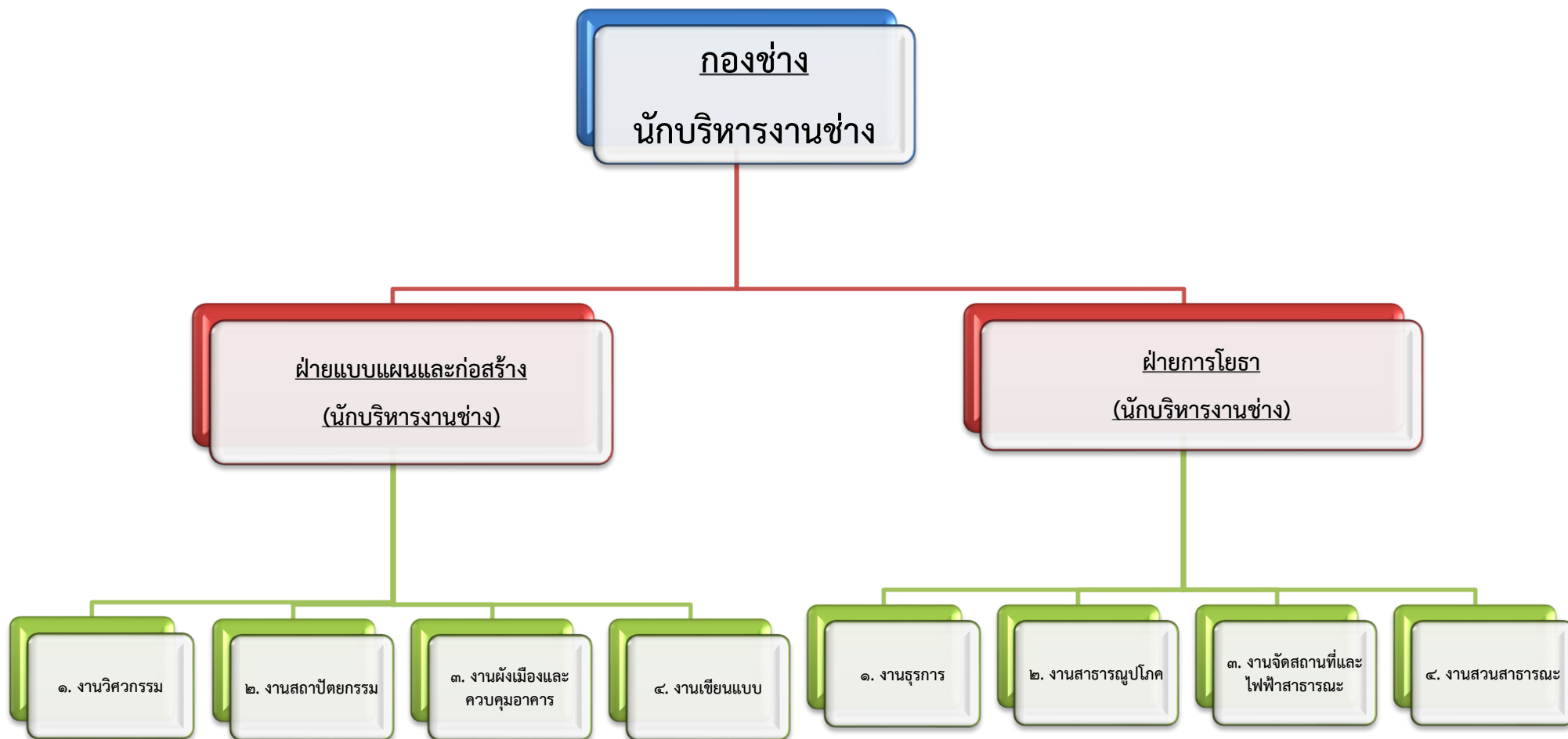
ฝ่ายอำนวยการ  
(นักบริหารงานทั่วไป)

- ๑. งานธุรการ
- ๒. งานการเจ้าหน้าที่
- ๓. งานวิชาการและแผนงาน
- ๔. งานกิจการสภา
- ๕. งานประชาสัมพันธ์และส่งเสริมการท่องเที่ยว

ฝ่ายปกครอง  
(นักบริหารงานทั่วไป)

- ๑. งานทะเบียนราษฎร
- ๒. งานพัฒนาชุมชนสวัสดิการและสังคม
- ๓. งานนิติการ
- ๔. งานป้องกันและบรรเทาสาธารณภัย
- ๕. งานเทศกิจ





กองสาธารณสุขและสิ่งแวดล้อม  
นักบริหารงานสาธารณสุข

ฝ่ายบริหารงานสาธารณสุข  
(นักบริหารงานสาธารณสุข)



